

maeg

- EDIFICI E STRUTTURE SPECIALI

Edifici industriali

Specialista nella **progettazione, fornitura e posa in opera** di strutture in acciaio

About Maeg

Maeg è un international player nel settore delle costruzioni. Con oltre 40 anni di esperienza, Maeg si adatta alle caratteristiche di ogni progetto, fornendo soluzioni ingegneristiche innovative e su misura e trasforma i progetti in realtà.



ISO 9001:2015



ISO 1090-1/2



IIS 3834



EURO SOA



RFI - SQ008 TMF-001



AFER



RVS-15.05.11



Elenco progetti

Edifici industriali

Fabbricato R3, Agrate Brianza - Italia

07-08 | 09-10

Centrali energetiche - Egitto, Algeria

11-12 | 13-14

Terminale merci aeroporto ADD, Addis Abeba - Etiopia

15-16 | 17-18

Aeroporto militare di Cameri, Cameri - Italia

19-20 | 21-22

Centrale termoelettrica A2A, Monfalcone - Italia

23-24 | 25-26

FABBRICATO R3

Luogo

Agrate Brianza, Italia

Stazione appaltante

STMicroelectronics S.r.l.

Appaltatore

CMB Società Cooperativa

Oggetto

Progettazione, fornitura e posa in opera delle strutture metalliche

Periodo

2019-2020

Peso

4.200 tonnellate

L'opera consiste nell'ampliamento dei poli produttivi della StMicroelectronics ad Agrate Brianza, realizzando il fabbricato R3 come nuovo polo per la ricerca e lo sviluppo di nuove tecnologie.

Il fabbricato ha una lunghezza di 144 metri per 65.9 metri di larghezza ed è composto da 22 capriate reticolari con giunti bullonati, disposte ad un passo di circa 7 metri l'una dall'altra. Le capriate sono state pre-assemblate a terra e sollevate dal basso in posizione tramite l'uso di una gru da 3.500 tonnellate. La struttura permetterà alla multinazionale specializzata nella produzione di componenti elettronici a semiconduttore di ampliare le proprie linee di produzione di fette di silicio a 12 pollici.





CENTRALI ENERGETICHE

Luogo

Egitto, Algeria

Appaltatore

Orascom Construction Group

Oggetto

Progettazione e fornitura delle strutture metalliche

Periodo

2015-2017

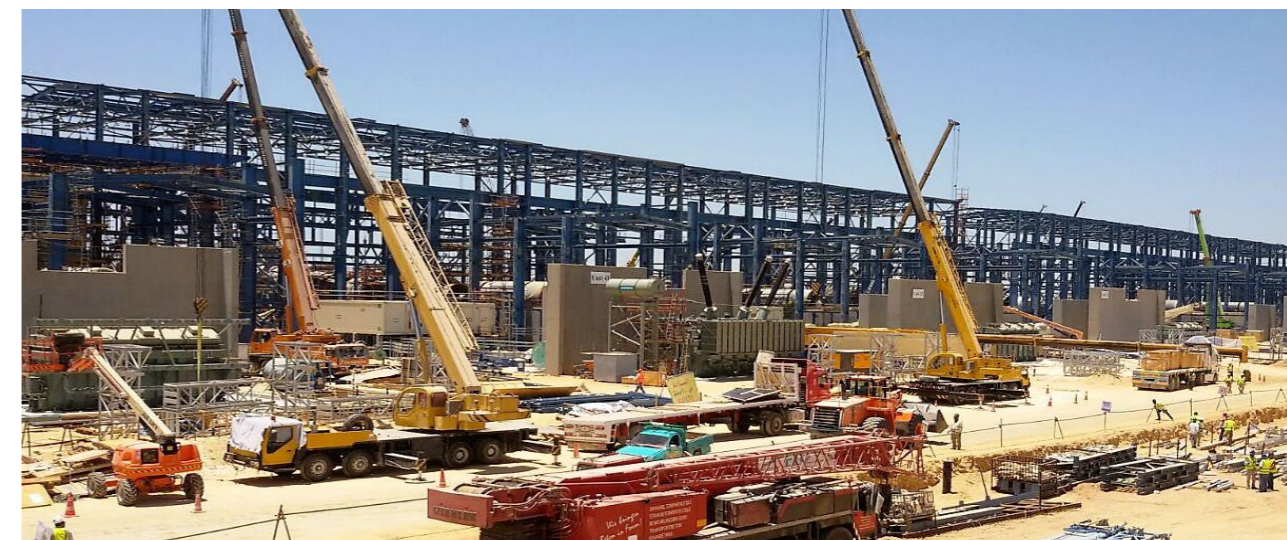
Peso

27.300 tonnellate

Lo stabilirsi di un'importante partnership ha portato ad un rapporto continuativo di progettazione e fornitura di carpenteria metallica ad uso industriale destinata a diversi paesi del nord Africa, raggiungendo un volume di oltre 27.000 tonnellate.

La crescente popolazione ed economia della parte nord dell'Africa ha richiesto il conseguente adeguamento del sistema di distribuzione energetica per alimentare industrie e privati. La più grande realizzazione consiste nella fornitura di oltre 10.400 tonnellate di acciaio per la realizzazione della centrale energetica New Capital: una centrale a ciclo combinato dove il gas viene combusto per creare vapore il quale genera a sua volta energia, permettendo di incrementare l'efficienza energetica del 50%. Con 4.800 MW di potenza la centrale fornirà energia a 15

milioni di abitanti, sostenendo il rinnovamento energetico del paese.





TERMINALE MERCI AEROPORTO ADD

Luogo

Addis Abeba, Etiopia

Stazione appaltante

Ethiopian Airlines

Appaltatore

Safet S.p.A.

Oggetto

Progettazione, fornitura e posa in opera delle strutture metalliche

Periodo

2014-2015

Peso

1.680 tonnellate

La compagnia aerea di bandiera Ethiopian Airlines ha investito in nuovi terminali merci per lo stoccaggio e il commercio dei prodotti agricoli locali, quadruplicando la superficie dell'aeroporto principale di Addis Abeba.

L'allargamento del terminal merci dell'aeroporto ADD di Addis Abeba è stato inaugurato il 29 giugno 2017 ed ha incrementato la capacità di transito merci a 1.5 milioni di tonnellate all'anno, rendendolo uno dei più grandi terminal merci al mondo ed il più grande in Africa. Complessivamente l'area ricopre una superficie di 150,000 metri quadrati. Questo sforzo economico nasce dall'intento di sviluppare e far crescere l'economia locale attraverso lo scambio import - export con paesi stranieri. Maeg ha contribuito con la fornitura e l'installazione di 1.680 tonnellate di acciaio della struttura portante.





AEROPORTO MILITARE DI CAMERI

Luogo

Cameri, Italia

Stazione appaltante

Alenia Aeronautica

Appaltatore

Impresa Costruzioni Giuseppe Maltauro S.p.A.

Oggetto

Progettazione, fornitura e posa in opera delle strutture metalliche

Periodo

2010-2014

Peso

10.350 tonnellate

La base aerea di Cameri consiste in un hub logistico dell'aviazione militare per l'assemblaggio di aeromobili F35 Joint Strike Fighters, arrivando ad una produzione massima di 96 velivoli all'anno.

L'intero sito ricopre un'area che supera il milione di piedi quadrati ed ospita 22 edifici, per un peso totale delle carpenterie metalliche strutturali bullonate di 10.384 tonnellate di acciaio, destinati alla costruzione, manutenzione e logistica dei velivoli militari. Questa nuovo insediamento ha dato prestigio all'Italia e creando sei mila nuovi posti di lavoro e dando vita ad un processo di rinnovamento tecnologico nell'intera zona.





CENTRALE TERMoeLETRICA A2A

Luogo

Monfalcone, Italia

Stazione appaltante

Endesa Italia S.p.A.

Appaltatore

Duro Felguera S.A.

Oggetto

Progettazione, fornitura e posa in opera delle strutture metalliche

Periodo

2006-2007

Peso

2.300 tonnellate

La Centrale Termoelettrica A2A di Monfalcone è destinata alla produzione di energia elettrica e, attualmente, ha una potenza installata di 976 MW; è alimentata da carbone e olio combustibile fossile denso (OCD), a bassissimo tenore di zolfo, con biomasse in co-combustione.

Ubicata lungo la sponda orientale del Canale Valentinis, sorge in un'area di circa 30 ettari. La struttura in acciaio raggiunge un peso di 2.300 tonnellate a comporre le strutture portanti dell'edificio.





Ideas
shape
the
World

Maeg Costruzioni S.p.A.
Via Toniolo 40
31028, Vazzola (TV) - Italy
+39 0438 441558
www.maegspa.com